



**ccdp** centro cooperativo di progettazione su architettura, ingegneria, urbanistica

via Lombardia n.7  
 41024 Reggio Emilia  
 tel. 0522 804040  
 fax 0522 802794  
 www.ccdp.org  
 e-mail: info@ccdp.org  
 c.f.p. via 0541/160002

Prodotto: n° 3268 Redatto: G.Dubini File: 3268(1)PRL\_RUE\_4dveg\_11-11-2015

**LEGENDA**

- Confine comunale
  - Limite territorio urbanizzato
  - Limite territorio urbanizzabile
- SISTEMA INSEDIATIVO STORICO**
- Zona: CS  
Centri Storici Urbani
  - Zona: IS  
Strutture insediative territoriali storiche non urbane
  - Edifici vincolati ai sensi del D.Lgs. 42/2004
  - IM  
Edifici di valore monumentale
  - IS  
Edifici di interesse storico architettonico
  - IA  
Edifici di interesse ambientale
  - Zona: ZI  
Zone interessate da bonifiche storiche di pianura
  - Viabilità storica

**PIANIFICAZIONE DEL TERRITORIO URBANO**  
**AMBITI URBANI CONSOLIDATI A PREVALENTE USO RESIDENZIALE**

- Zona: AC1  
Ambiti consolidati a prevalente uso residenziale
  - Zona: AC2  
Ambiti consolidati a prevalente uso residenziale da riqualificare
  - Zona: AC3  
Ambiti residenziali edificati o in corso di attuazione tramite strumento preventivo
  - Zona: AC4  
Ambiti radi a prevalente uso residenziale e aree verdi da tutelare
- AMBITI URBANI DA RIQUALIFICARE**
- Zona: ARR  
Ambiti residenziali da riqualificare tramite PUA
  - Zona: APT  
Ambiti produttivi-commerciali-direzionali da trasformare tramite PUA

**AMBITI PER NUOVI INSEDIAMENTI A PREVALENTE USO RESIDENZIALE**

- Zona: NU1  
Ambiti residenziali di tipo 1 soggetti a P.U.A.
  - Zona: NU2  
Ambiti residenziali di tipo 2 soggetti a P.U.A.
- AMBITI SPECIALIZZATI PER ATTIVITA' PRODUTTIVE**
- Zona: AP1  
Ambiti per attività produttive di rilievo comunale consolidati
  - Zona: AP2  
Ambiti per attività produttive edificati o in corso di attuazione tramite strumento preventivo
  - Zona: AP3  
Ambiti per attività commerciali-direzionali di rilievo comunale consolidati
  - Zona: AP4  
Ambiti per attività produttive di rilievo comunale di integrazione dell'esistente tramite convenzione attuativa
  - Zona: AP5  
Ambiti per attività produttive di rilievo comunale di nuovo insediamento tramite PUA
  - Zona: AP6  
Impianti per la distribuzione di carburanti

**PIANIFICAZIONE DEL TERRITORIO RURALE**

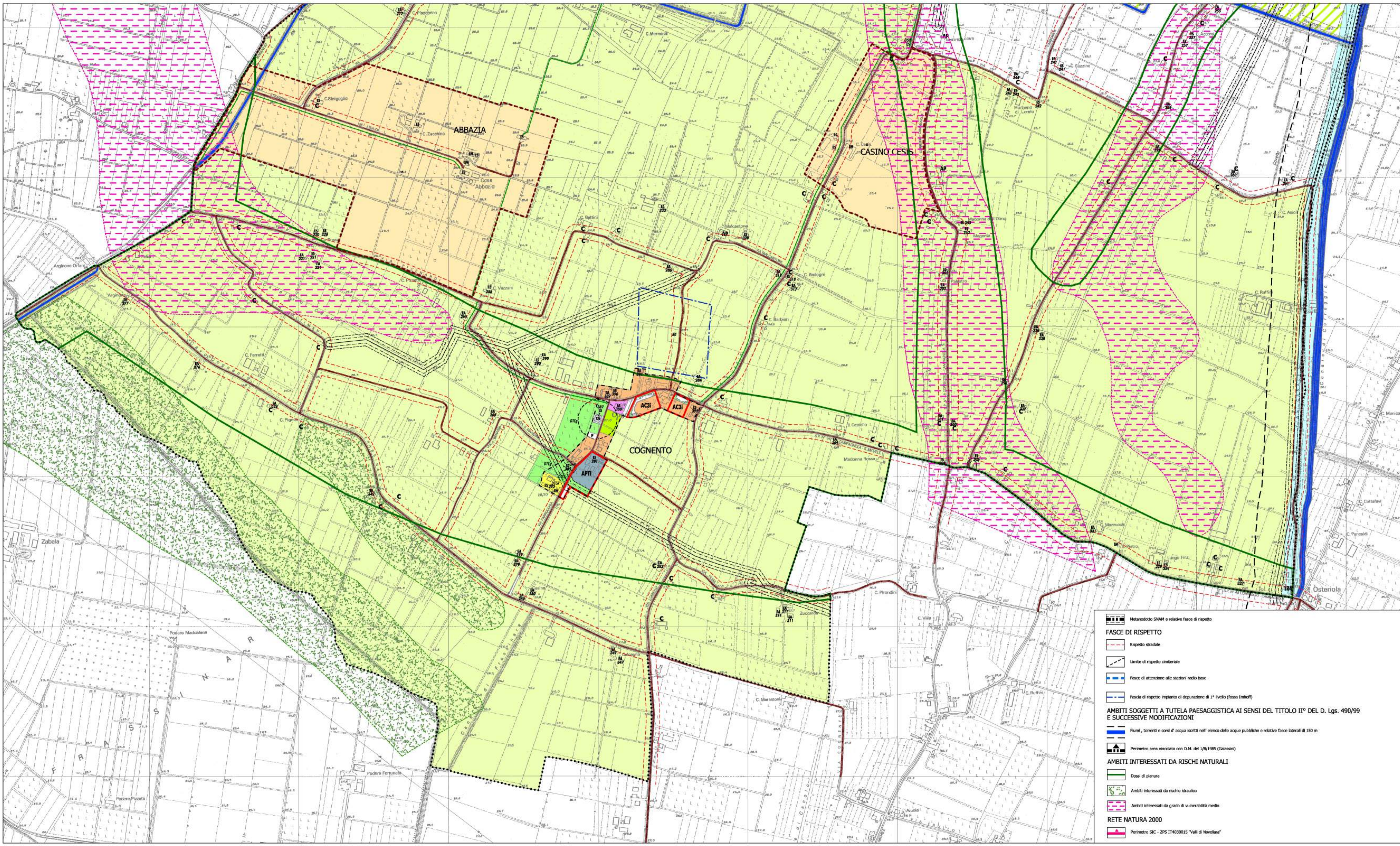
- Zona: TR1a  
Sistema forestale boschivo
- Zona: TR1b  
Zone di particolare interesse paesaggistico ambientale
- Zona: TR1c  
Invasi ed avve di laghi, bacini e corsi d'acqua
- Zona: TR1d1  
Zone di tutela assoluta dei caratteri ambientali di laghi, invasi e corsi d'acqua
- Zona: TR1d2  
Zone di tutela ordinaria dei caratteri ambientali di laghi, invasi e corsi d'acqua
- Zona: TR2  
Ambiti a vocazione produttiva agricola
- Zona: TR3  
Ambiti agricoli periferici
- Zona: TR4  
Ambiti agricoli interessati da allevamenti zootecnici
- C  
Ambiti interessati da edifici a destinazione residenziale civile in territorio rurale
- AP  
Ambiti interessati da edifici a destinazione produttiva extracomunale in territorio rurale

**PIANIFICAZIONE DELLE DOTAZIONI TERRITORIALI**

- SISTEMA DELLE ATTREZZATURE E SPAZI COLLETTIVI**
- Zona: DTSp  
Attrezzature sportive-ricreative private di rilievo sovacomunale
  - Zona: DTCa  
Attrezzature per l'educazione di rilievo comunale
  - Zona: DTcB  
Attrezzature per l'assistenza e i servizi sociali di rilievo comunale
  - Zona: DTcC  
Attrezzature amministrative e civili di rilievo comunale
  - Zona: DTcD  
Attrezzature per attività culturali e associative di rilievo comunale
  - Zona: DTcE  
Attrezzature per il culto
  - Zona: DTcF  
Spazi attrezzati a verde per il gioco, il tempo libero e per le attività sportive di rilievo comunale
  - Zona: DTcG  
Verde pubblico e parchi urbani di rilievo comunale
  - Zona: DTcP  
Attrezzature sportive-ricreative private di rilievo comunale
  - P  
Parcheggi pubblici di UI e U2 esistenti e di progetto
- SISTEMA DELLE INFRASTRUTTURE PER LA MOBILITA'**
- Viabilità esistente
  - Viabilità di progetto
  - Zona: FRA  
Fasce di rispetto e ambientazione delle principali infrastrutture stradali esistenti e di progetto
  - Percorsi pedonali e piste ciclabili esistenti e di progetto

**SISTEMA DELLE INFRASTRUTTURE PER L'URBANIZZAZIONE DEGLI INSEDIAMENTI**

- Zona: IU1  
Impianti e opere di prelievo, trattamento e distribuzione dell'acqua
- Zona: IU2  
Impianti di distribuzione energia elettrica, gas e altre fonti di energia
- Zona: IU3  
Impianti per la raccolta e lo smaltimento dei rifiuti solidi urbani
- Zona: IU4  
Cimiteri
- Stazioni radio base
- Linee elettriche di AT e MT aeree e relative fasce di protezione e distanze di prima approssimazione



- Metanodo SNAH e relative fasce di rispetto
- FASCE DI RISPETTO**
- Rispetto stradale
- Limite di rispetto cimiteriale
- Fasce di protezione alle stazioni radio base
- Fasce di rispetto impianto di depurazione di 1° livello (fosse Imhoff)
- AMBITI SOGGETTI A TUTELA PAESAGGISTICA AI SENSI DEL TITOLO II° DEL D. Lgs. 490/99 E SUCCESSIVE MODIFICAZIONI**
- Fiumi, torrenti e corsi d'acqua iscritti nell'elenco delle acque pubbliche e relative fasce laterali di 150 m
- Perimetro area vincolata con D.M. del 1/8/1985 (Galesini)
- AMBITI INTERESSATI DA RISCHI NATURALI**
- Dossi di pianura
- Ambiti interessati da rischio idraulico
- Ambiti interessati da grado di vulnerabilità medio
- RETE NATURA 2000**
- Perimetro SIC - ZPS IT4030015 "Valli di Novellara"